



GESELLSCHAFT FÜR PRÄVENTION UND SOZIALTHERAPIE MBH

STELLENANZEIGE

IANUA ist eine anerkannte Einrichtung der ambulanten Suchtrehabilitation für Alkohol-, Medikamenten- und Drogenabhängigkeitserkrankte sowie pathologische Glücksspieler und sucht zur Erweiterung des multidisziplinären Teams zum nächstmöglichen Zeitpunkt eine/n

Psychologen/in (Dipl./Master) oder psychologische/n Psychotherapeuten/in

in Vollzeit- oder Teilzeittätigkeit. Der Einsatz erfolgt als Bezugstherapeut/in in der ambulanten Suchtrehabilitation, der Orientierungs- und Vorbereitungsphase, der Indikativen Gruppenarbeit und der betrieblichen Suchtberatung. Voraussetzung ist eine fortgeschrittene, bevorzugt tiefenpsychologisch orientierte Ausbildung oder eine Approbation zum/zur Psychologischen Psychotherapeuten/in.

und

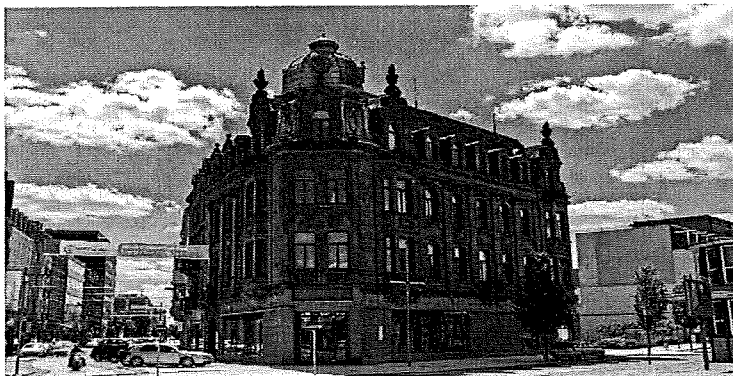
Sozialarbeiter/in (Dipl./Master)

in Vollzeit-/Teilzeittätigkeit. Der Einsatz erfolgt in der Orientierungs- und Vorbereitungsphase, der Prävention, der betrieblichen Suchtarbeit und als (Co-)Therapeut/in im Rahmen der ambulanten Suchtrehabilitation. Erfahrung in der Akutpsychiatrie oder in der Arbeit mit suchtkranken Menschen ist wünschenswert. Voraussetzung ist eine geplante, begonnene oder abgeschlossene VDR anerkannte Zusatzausbildung zum/zur Sozial-/Suchttherapeuten/in

Wir erwarten von Ihnen Freude an der Arbeit mit Abhängigkeitserkrankten, Mitgestaltungskraft und Engagement bei unseren Projekten.

Ianua, eine der größten berufsbegleitend ambulanten Suchtrehabilitationseinrichtungen Deutschlands, bietet Ihnen eine attraktive Vergütung, ein dynamisches Team und mit Saarlouis, der heimlichen Hauptstadt des Saarlandes, einen passenden Rahmen für Ihre Work-Life-Balance.

Ihre Bewerbungsunterlagen senden Sie bitte an:
Ianua G. P. S. mbH, Lisdorfer Straße 2, 66740 Saarlouis



IANUA

LISDORFER STRASSE 2
66740 SAARLOUIS
TEL. 06831 - 46 00 55
FAX: 06831 - 46 00 57
WWW.IANUA-GPS.DE
INFO@IANUA-GPS.DE

**A M B U L A N T E
B E H A N D L U N G U N D
R E H A B I L I T A T I O N
A B H Ä N G I G K E I T S K R A N K E R
P R Ä V E N T I O N**

